

IDENTIFICACIÓN

PA-LE.19 (97)

BARRIO

LITORAL ESTE

HOJA

25 - 18

PLANEAMIENTO INCORPORADO:

Plan Parcial - LE.8 "Lagarillo"

Identificación y Localización

Ordenación

Planeamiento y Gestión

Planeamiento incorporado:

Plan Parcial LE.8 "Lagarillo". Aprobación Definitiva: 21-12-00
 Modificación Plan Parcial. Aprobación Definitiva: 25-03-04
 Modificación Plan Parcial. Aprobación Definitiva: 29-04-04

Gestión Urbanística:

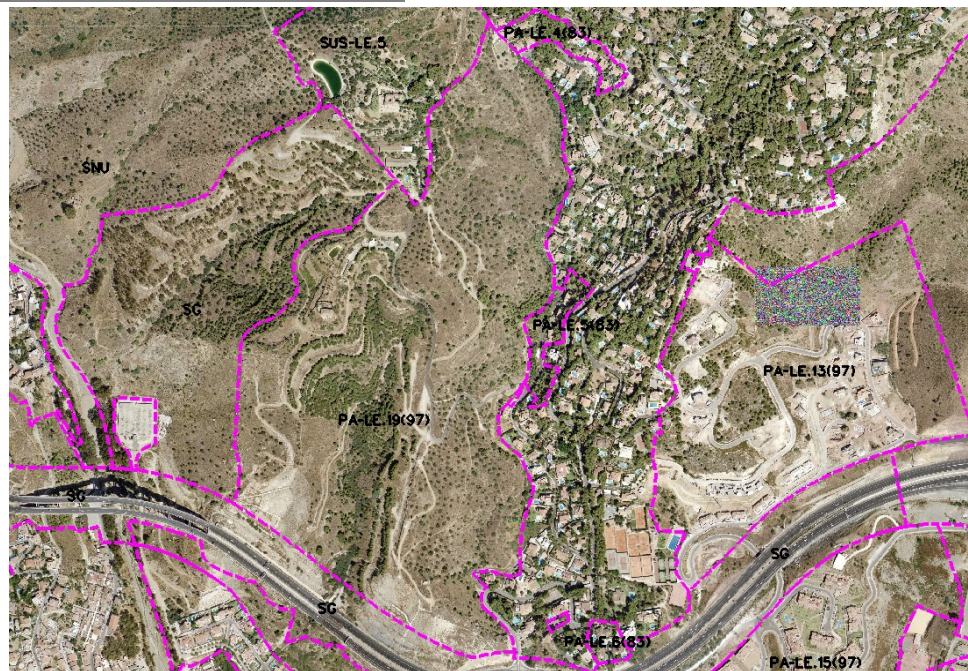
En tramitación constitución Junta de Compensación.

Convenio Urbanístico:

Convenio Urbanístico Lagarillo I, II, III, IV y V. Aprobación definitiva: 13-06-96

Plan Especial de Infraestructuras Básicas:

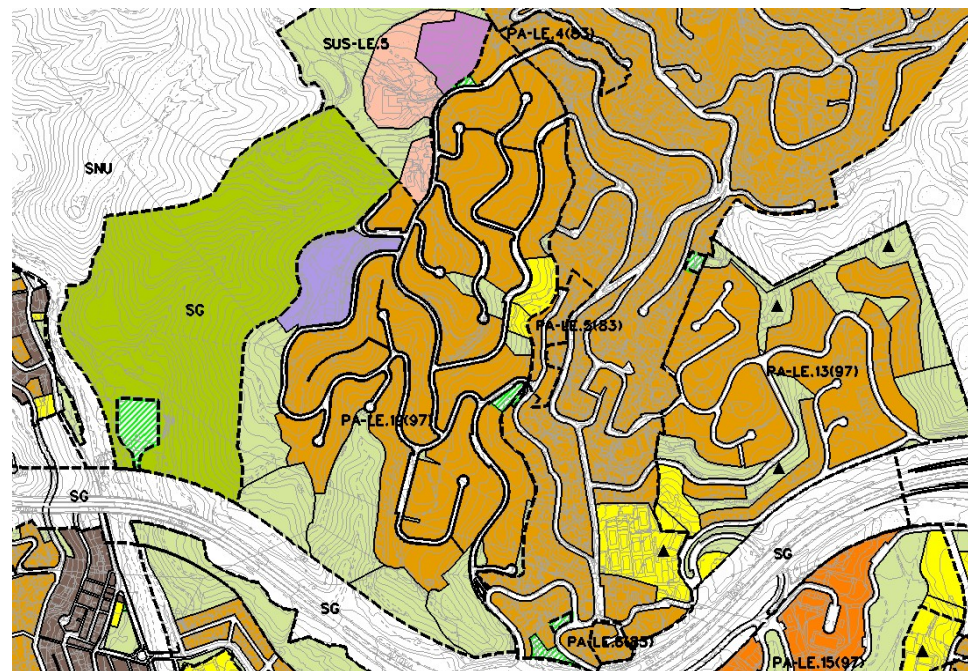
Plan Especial Litoral Este. Aprobación Definitiva: 29-11-02



CONDICIONES

- 1.- Ordenanza: Unifamiliar Aislada UAS-4.
- 2.- Número máximo de viviendas: 314.
- 3.- Deberá reforestar las zonas verdes del sector y urbanizar la ampliación del acceso a la Urbanización Pinares de San Antón hasta su conexión con el sector.
- 4.- El Plan Especial de Infraestructuras determinará las cargas urbanísticas externas del sector.

Ordenación Pormenorizada Completa



DETERMINACIONES

SUPERFICIE DEL ÁMBITO:	365.887,42 m ² s	Ie m ² /m ² s:	0,170
EDIFICABILIDAD TOTAL:	62.200,86 m ² t	Uso Global:	Residencial
APROV. MEDIO:	0,45 m ² t/m ² s	Uso C.	2,647
APROV. SUBJETIVO:	148.184,41 uu.aa	Excesos:	16.461,28
EDIF. PROPIETARIOS:	55.982,02 m ² t		